

Gogledd Cymru
Gyda'n Gilydd:
Gwasanaethau Di-dor
i Bobl ag Anableddau
Dysgu
Briff Prosiect – Rhagfyr
2020



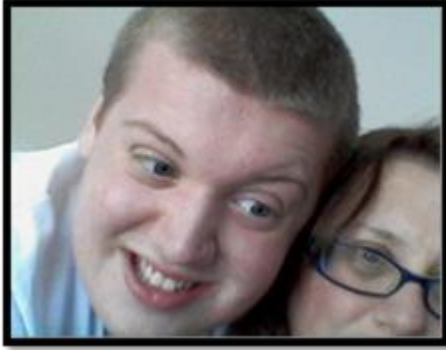
Helo gan Kathryn Whitfield

- Mae eleni wedi bod yn anodd iawn i bawb
- Rydym am ddweud Nadolig Llawen
- Rydym am ddiolch i bawb sy'n ein helpu ni



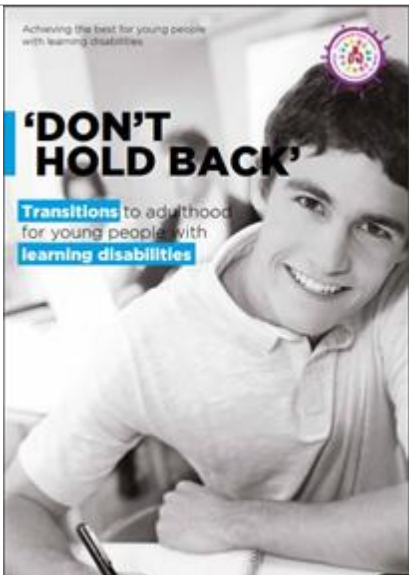
Dawnsio i Blant yng Nghonwy

- Mae prosiect yng Nghonwy i blant dan 5 oed
- Gwersi dawnsio ar-lein yw'r prosiect
- Bydd yn seiliedig ar The Gruffalo
- Rydym yn gobeithio y bydd yn hwyl i deuluoedd yng Nghonwy



Tîm I Dylan

- Mae Dylan yn 18 oed
- Mae wedi cael help gan y prosiect i greu ei dîm I
- Maen nhw wedi cyfarfod ei gilydd ar Zoom
- Pobl sy'n gallu helpu Dylan yw'r tîm I



Pontio

- Mae adroddiad 'Peidiwch â dal yn ôl' gan Lywodraeth Cymru
- Mae'n dweud ei bod yn amser pwysig i bobl ifanc pan maen nhw'n tyfu i fyny.
- Gelwir hyn yn "Pontio"



Glan-Ilyn

- Rydym am anfon pobl sydd ag anabledau dysgu i wersyll Glan-Ilyn

- Yng ngwersyll Glan-Ilyn, gallwch wneud llawer o weithgareddau awyr agored
- Rydym eisiau hyfforddi'r staff i helpu pobl ag anghenion ychwanegol
- Bydd hyn yn caniatáu i bawb gymryd rhan

Prosiect yng Ngwynedd

- Mae unigolyn yng Ngwynedd sydd â'r dasg o helpu pobl ag anableddau dysgu
- Maen nhw wedi gwneud llawer o weithgareddau ar-lein
- Maen nhw'n gweithio ar wefan newydd
- Maen nhw am wneud pethau'n well i bobl sy'n mynd trwy gyfnod pontio



Families & Carers Needed

The North Wales Together Learning Disability Transformation Programme is doing a piece of research.

Can you help?

North Wales Together Needs Your Help



Hi, I'm Stephanie Hall and I work for the North Wales Together Learning Disability Transformation Programme. We have just started a new research project and we need your help.

We are looking for local options and opportunities in North Wales for young people with learning disabilities leaving specialist secondary school.

We want to hear your views, and those of your children, on how well post-school, local opportunities meet the individual development needs of your children. And your ideas on how we can make them better!

Interviews should last under an hour and information will be treated as strictly confidential.

We will provide welcome goodie bags for those we interview.



If you would like to take part in this research please contact me on:

Phone: 07300 530429 or Email: stephanie.hall@nwtshia.gov.uk

Prosiect Ymchwil ADY

- Mae Stephanie Hall yn gwneud gwaith ymchwil
- Mae hi eisiau siarad gyda theuluoedd am beth gall plant ag anableddau dysgu ei wneud ar ôl iddynt adael yr ysgol



Ydych chi wedi cael eich brechiad rhag y fflw?

- Mae'n bwysig eich bod yn derbyn y brechiad.
- Os nad ydych yn hoffi nodwyddau, gallwch gael chwistrelliad yn eich trwyn
- Mae gwybodaeth am y coronafeirws ar gael ar ein gwefan Get Checked Out:

www.getcheckedoutnorthwales.org/coronavirus



Facebook

- Gallwch ymuno â'n grŵp Facebook os hoffech chi

<https://www.facebook.com/groups/424132108223654>

- Mae David a Michelle wedi bod yn cyfweld nifer o bobl
- Os hoffech chi gymryd rhan, rhowch wybod i ni



Y wybodaeth ddiweddaraf gan

Michelle

- Mae Michelle yn gwneud cyfweiliadau byw ar Facebook
- Rwy'n gweithio ar lawer o brosiectau fel rhan o'r tîm gweddnewid



Gwerthuso Prosiectau

- Rydym yn gweithio gyda'r IPC
- Rydym yn ystyried yr effaith mae gwaith y tîm wedi'i gael
- Maent eisiau gwybod am yr holl waith da rydym yn ei wneud



Os ydych yn awyddus i gymryd rhan,
gallwch anfon e-bost atom ar:
Learning.disability.transformation@flintshire.gov.uk